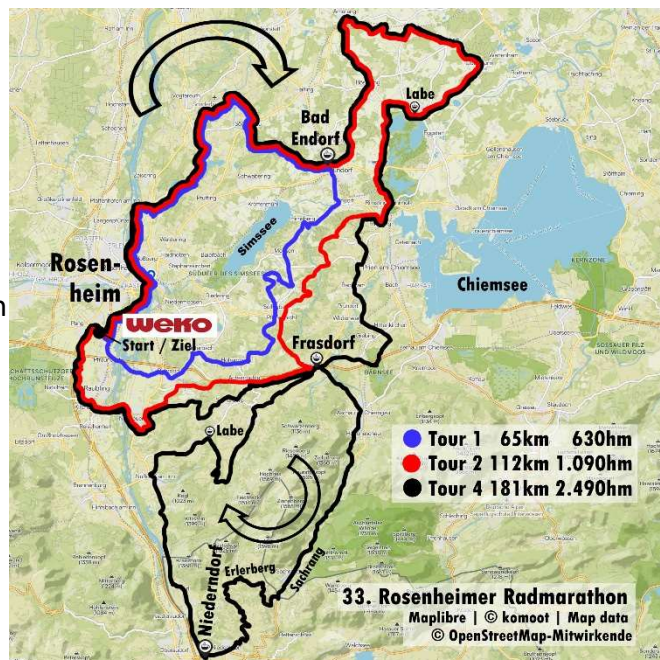


Tour 1 74 km 670 hm beschildert

- Start zwischen 10:00 und 11:30 vom WEKO Gelände nach rechts. Bis zur **Verpflegungsstation Bad Endorf** sind die Strecken der Touren 1, 2 und 4 identisch.
- An der Verpflegungsstation Bad Endorf trennen sich die Touren. Ihr folgt der Beschilderung der Tour 1 in Richtung Ziel WEKO.
- Die Streckenführung weicht in Rohrdorf dann aber gegenüber dem Vorjahr wegen einer Baustelle ab. Die Strecke führt nun gemeinsam mit den weiteren Touren beschildert über Neubeuern und Kirchdorf zum WEKO zurück.



Liste Verpflegungsstationen, Laben und Wasserstellen

KM 10	Wasserstelle	St. Leonhards Quelle Brunnen links
KM 19	Wasserstelle	Straßkirchen, Friedhof Ostseite
KM 32	Verpflegungsstation	Bad Endorf Schulgelände Ortsmitte
KM 37,5	Wasserstelle	Hirnsberg, rechts am Mesnerhaus
KM 47	Wasserstelle	Söllhuben, Friedhof Nordseite
KM 58	Wasserstelle	Rohrdorf, Brunnen vor Biergarten Gasthaus